

LES AILES DE  
L'EMPLOI

# FORANIME: FORMATIONS ANIMATION SOCIALE

Formations à titres d'exemples, à  
construire en fonction de vos besoins!



LES FORMATIONS "ANIME"

# SOMMAIRE

- 01** CONDUITE D'ANIMATION EN DIRECTION DES ADULTES
- 02** CONDUITE D'ANIMATION EN DIRECTION DES SENIORS
- 03** CONDUITE D'ANIMATION EN DIRECTION DES PERSONNES EN SITUATION DE HANDICAP
- 04** CONDUITE D'ANIMATION EN DIRECTION DES ENFANTS
- 05** CONDUITE D'ANIMATION EN DIRECTION DES ADOLESCENTS
- 06** DÉMARCHE DE DIAGNOSTIC DES PROBLÉMATIQUES SOCIALES ET TERRITORIALES
- 07** LA COORDINATION DE PROJETS D'ENVERGURE ET LA MISE EN OEUVRE D'ACTIONS
- 08** LA CONSTRUCTION ET L'ANIMATION DE TEMPS DE FORMATION
- 09** CONDUIRE UNE ACTION ÉDUCATIVE
- 10** MAÎTRISER LES OUTILS ET TECHNIQUES
- 11** ACCOMPAGNEMENT DE PROJETS

L'accessibilité est étudiée et adaptée au cas par cas par le référent Handicap que vous pouvez contacter au :  
06 32 13 84 67



# MISSION ET VISION



---

**LE SECTEUR DE L'ANIMATION S'EST CONSTRUIT AUTOUR DES VALEURS DE L'ÉDUCATION POPULAIRE. IL RECOUVRE UN LARGE CHAMP, PEU HOMOGÈNE; AVEC DES PROFESSIONNELS QUI INTERVIENNENT DANS LES SECTEURS CULTURELS, SOCIOCULTUREL, SOCIOÉCONOMIQUE, SOCIOÉDUCATIF, SOCIAL ET SPORTIF.**

**LES BESOINS D'ANIMATEURS SONT DE PLUS EN PLUS IMPORTANTS : IL S'AGIT DE RÉPONDRE AU DÉVELOPPEMENT DES LOISIRS COMME À LA NÉCESSITÉ DE PRENDRE EN CHARGE DES PUBLICS SPÉCIFIQUES, OU DE METTRE EN VALEUR DES TERRITOIRES.**

## **POUR QUI ?**

Facilitatrices et expérimentales, ces formations permettent de professionnaliser pour tendre à des missions d'animateur socioculturel qui interviendra auprès des jeunes, des seniors, des personnes en difficulté sociale ou en situation de handicap.

## **QUELS AVANTAGES ?**

Entouré des autres animateurs et du personnel encadrant, il s'agit d'apprendre et d'acquérir ces capacités :

- écouter pour établir une relation de confiance
- repérer les besoins
- identifier les difficultés
- identifier le degré d'autonomie
- créer un lien social

Ces formations sont réalisées sur 2 hectares en plein air, la structure possède une salle de formation, une salle d'activité, une ludothèque, une bibliothèque, du matériel sportif et des costumes.

## **QUELQUES MODALITÉS :**

- Pas de prérequis pour ces formations
- Groupes de 4 à 12 personnes
- Sessions à durée variée
- Accessible PMR
- Tarifs Net de Taxes
- Formations en présentiel
- Avant formation : évaluation des besoins
- Fin de formation : évaluation de formation

**Le prix des formations est donné à titre indicatif. Des prises en charge totales ou partielles sont possibles en fonction des financements entreprises ou partenariat.**



# 1: CONDUITE D'ANIMATION EN DIRECTION DES ADULTES

L'AMBITION EST DE FAIRE ÉPANOUIR LES CAPACITÉS DE CITOYENS, ADULTES, TOUT AU LONG DE L'ANNÉE, À TRAVERS DES ACTIONS, PETITES OU GRANDES, OÙ CHACUN TROUVE SA PLACE. DANS UN ESPRIT D'OUVERTURE, DE CONVIVIALITÉ, D'ÉCOUTE, D'APPROCHE COLLECTIVE, POUR METTRE LES PERSONNES EN CONFIANCE, DANS UNE DYNAMIQUE DE PROJETS ET DE RENCONTRES ET POUR FAIRE ÉMERGER CAPACITÉS ET PROJETS.



## MODALITES

### OBJECTIFS :

- Concevoir et mener des actions d'animation
- Assurer la sécurité des publics
- Encadrer et animer la vie quotidienne et les activités

**PREREQUIS :** aucun

**DUREE :** 3 journées / 21h

**TARIF :** 2400€ net de taxes

**LIEU :** Les Ailes de l'Emploi  
Centre équestre de Vergèze  
30 310 Vergèze

**MOYENS PEDAGOGIQUES :** alternance d'apports théoriques et d'exercices de mise en situation, échanges de pratique.

Formation en **INTRA**

**Présentiel :** sur site

**AVANT FORMATION :** recueil des besoins

**FIN DE FORMATION :** évaluations des acquis  
(Mise en situation)  
questionnaire de satisfaction  
attestation de fin de formation et /  
ou certificat de réalisation

**Accessibilité PMR**

**Groupe** de 4 à 12 personnes

Modalités de **réservation** à la demande sous délai de un mois minimum : 06 32 13 84 67

## LE PROGRAMME

### Concevoir un projet d'action

- Analyser les enjeux du contexte socioprofessionnel
- Formaliser les éléments du projet d'action
- Définir les moyens nécessaire au projet d'action

### Animer des temps de vie quotidienne de groupe

- Accueillir les publics encadrés (adultes, familles)
- Aménager des temps, des espaces par la mise en place d'un cadre sécurisant,
- Encadrer un groupe dans ses temps de vie quotidienne en s'assurant de la sécurité physique et morale des publics

### Concevoir des activités en direction d'un groupe

- Préparer des activités en direction d'un groupe
- Concevoir l'organisation des activités
- Préparer l'évaluation de ses activités

### Animer des activités

- Conduire des activités dans plusieurs domaines
- Encadrer un groupe pendant des temps d'activités en sécurité
- Evaluer ses activités

FORMATION EN EXPÉRIMENTATION, LES APPRENANTS SONT MIS EN SITUATION PUIS ÉVALUÉS AU CAS PAR CAS

# 2 : CONDUITE D'ANIMATION EN DIRECTION DES SENIORS

LES ANIMATIONS POUR PERSONNES ÂGÉES EN MAISON DE RETRAITE PERMETTENT DE DONNER DU SENS AU PROJET DE VIE DES SENIORS, EN LES GARDANT ACTIFS, AU TRAVERS D'ACTIVITÉS ADAPTÉES À LEURS CAPACITÉS ET À LEURS ENVIES.



## MODALITES

### OBJECTIFS :

- Observer, évaluer la situation et les besoins de personnes âgées dépendantes ou non, dans le cadre d'un projet institutionnel,
- Élaborer en équipe et sous la responsabilité du directeur le projet d'animation et le faire vivre au quotidien,
- Proposer et participer à la mise en œuvre d'un accompagnement personnalisé de la personne âgée,
- Concevoir et réaliser des activités d'animation spécifiques à destination de personnes âgées,

**PREREQUIS :** aucun

**DUREE :** 4 journées / 28h

**TARIF :** 3200€ net de taxes

**LIEU :** Les Ailes de l'Emploi  
Centre équestre de Vergèze  
30 310 Vergèze

**MOYENS PEDAGOGIQUES :** alternance d'apports théoriques et d'exercices de mise en situation, échanges de pratique.

Formation en **INTRA**

**Présentiel :** sur site

**AVANT FORMATION :** recueil des besoins

**FIN DE FORMATION :** évaluations des acquis

(Mise en situation)

questionnaire de satisfaction

attestation de fin de formation et / ou

certificat de réalisation

**Accessibilité PMR**

**Groupe** de 4 à 12 personnes

Modalités de **réservation** à la demande sous délai de un mois minimum : 06 32 13 84 67

## LE PROGRAMME

### **Mobiliser différentes techniques de communication adaptées aux situations.**

- Concevoir et élaborer, utiliser des outils de recueil de données
- Identifier les caractéristiques propres de la personne
- Repérer les besoins, attentes et désirs de la personne
- Utiliser un langage professionnel

### **Se situer dans le cadre d'un projet institutionnel**

- Animer le processus de définition du projet au sein d'une équipe ou au sein d'un collectif
- Contribuer à la mise en œuvre du projet d'animation et coordonner les activités impliquant plusieurs acteurs
- Concevoir des programmes et des plannings d'animation
- Proposer des réponses construites à des situations nécessitant réajustement, intervention...
- Concevoir une démarche et des outils d'évaluation dans une démarche qualité.

### **Stimuler la participation de la personne âgée, favoriser son implication en prenant appui sur sa dynamique relationnelle.**

- Réinvestir les éléments identifiés, prenant en compte la singularité de la personne.
- Gérer une situation relationnelle.
- Mettre en œuvre une attitude réflexive permettant d'adopter une posture professionnelle respectueuse de la personne et du projet d'établissement.

### **Mobiliser des techniques d'animation**

- Maîtriser la conduite d'activités d'animation diversifiées individuelles comme collectives
- Structurer sa démarche, analyser ses pratiques
- Concevoir et utiliser des outils d'évaluation de la conduite d'activités

**ECHANGES, THÉORIE ET PRATIQUE AU SERVICE DE L'APPRENTISSAGE**

# 3 : CONDUITE D'ANIMATION EN DIRECTION DES PERSONNES EN SITUATION DE HANDICAP

L'ANIMATION FAIT PARTIE DES SERVICES PROPOSÉS PAR LES STRUCTURES D'ACCUEIL ET D'HÉBERGEMENT DES PERSONNES HANDICAPÉES ET CONCERNE TOUS LES PERSONNELS, AU-DELÀ DES ANIMATEURS PROFESSIONNELS. CETTE FORMATION FAIT PARTIE INTÉGRANTE DU « PRENDRE SOIN » ET EXIGE DE CHAQUE PROFESSIONNEL DES COMPÉTENCES TECHNIQUES PERMETTANT DE PROPOSER DES ACTIVITÉS ADAPTÉES AUX POSSIBILITÉS ET AU DÉSIR DES PATIENTS. EN EFFET, CES ACTIVITÉS VONT MOBILISER LES CAPACITÉS INTELLECTUELLES ET/OU PHYSIQUES DE LA PERSONNE POUR MAINTENIR ET RÉHABILITER SON AUTONOMIE, ET PRÉSERVER LE LIEN SOCIAL.



## MODALITES

### OBJECTIFS :

- Situer la place de l'animation dans le projet institutionnel, dans le projet de vie individualisé
- Identifier le rôle de l'animateur et celui des professionnels participant à la mise en œuvre du projet d'animation
- Appréhender les différents types d'ateliers à mettre en œuvre avec les personnes en situation de handicap
- Proposer de nouvelles thématiques d'ateliers dans le respect des capacités propres à chaque personne accueillie

**PREREQUIS :** aucun

**DUREE :** 2 journées / 14h

**TARIF :** 1600€ net de taxes

**LIEU :** Les Ailes de l'Emploi  
Centre équestre de Vergèze  
30 310 Vergèze

**MOYENS PEDAGOGIQUES :** alternance d'apports théoriques et d'exercices de mise en situation, échanges de pratique.

Formation en **INTRA**  
**Présentiel :** sur site

**AVANT FORMATION :** recueil des besoins

**FIN DE FORMATION :** évaluations des acquis  
(Mise en situation)  
questionnaire de satisfaction  
attestation de fin de formation et /  
ou certificat de réalisation

**Accessibilité PMR**

**Groupe** de 4 à 12 personnes

Modalités de **réservation** à la demande sous délai de un mois minimum : 06 32 13 84 67

## LE PROGRAMME

### Jour 1 : Les enjeux de la démarche auprès des personnes handicapées

- Animation et qualité de vie : animation et accompagnement au quotidien
- L'animation, un véritable outil thérapeutique
- L'animation comme support à la relation d'aide
- La place de l'écrit professionnel
- Etat des lieux des pratiques existantes au sein du groupe

### Jour 2 : Construction d'activités d'animations et mise en oeuvre

- Construire des actions d'animation
- Réussir la mise en place d'ateliers d'animation au sein de sa structure
- Les conditions de réussite
- Avant l'animation : Motiver les personnes
- Pendant l'animation
- Après l'animation
- A partir du bilan, choix de plusieurs projets d'activités élaborés par le groupe
- Exemple de pistes de travail : différents types d'activités sensorielles et cognitives
- Evaluer l'impact des activités de mobilisation cognitive, sensorielles, motrices chez le résident

**LE PLUS DE LA FORMATION :** LA RÉALISATION / AMÉLIORATION DE FICHES TECHNIQUES SUR DES ACTIVITÉS SOUHAITÉES PAR LES PARTICIPANTS (ACTIVITÉ CUISINE, LECTURE DE JOURNAL, ATELIERS CRÉATIFS...):

# 4 : CONDUITE D'ANIMATION EN DIRECTION DES ENFANTS

PARMI LES PROFESSIONS DE LA PETITE ENFANCE LES PLUS SOLLICITÉES, NOUS RETROUVONS L'ANIMATEUR PETITE ENFANCE. PAR SES ACTIVITÉS, IL CONTRIBUE À L'ÉDUCATION DES ENFANTS, LES AIDE À ACQUÉRIR LEUR AUTONOMIE ET PARTICIPE À LEUR DÉVELOPPEMENT AFFECTIF ET INTELLECTUEL.



## MODALITES

### OBJECTIFS :

- Identifier les besoins de l'enfant et développer une relation de confiance avec lui
- Proposer des activités adaptées
- Maîtriser la réalisation des soins du quotidien de l'enfant et l'accompagner dans ses apprentissages
- Appliquer les protocoles liés à la santé et à la sécurité de l'enfant
- Assurer l'entretien des espaces réservés à l'enfant

**PREREQUIS :** aucun

**DUREE :** 1 journée / 7h

**TARIF :** 800€ net de taxes

**LIEU :** Les Ailes de l'Emploi  
Centre équestre de Vergèze  
30 310 Vergèze

**MOYENS PEDAGOGIQUES :** alternance d'apports théoriques et d'exercices de mise en situation, échanges de pratique.

Formation en **INTRA**

**Présentiel :** sur site

**AVANT FORMATION :** recueil des besoins

**FIN DE FORMATION :** évaluations des acquis  
(Mise en situation)  
questionnaire de satisfaction  
attestation de fin de formation et / ou  
certificat de réalisation

**Accessibilité PMR**

**Groupe** de 4 à 12 personnes

Modalités de **réservation** à la demande sous délai de un mois minimum : 06 32 13 84 67

## LE PROGRAMME

- Réaliser des soins du quotidien et accompagner l'enfant dans ses apprentissages
- Appliquer les protocoles liés à la santé de l'enfant : identifier un problème médical, soigner une plaie simple, une brûlure, un coup, un saignement de nez...
- Mettre en œuvre des activités d'éveil en tenant compte de la singularité de l'enfant : activités d'expression artistique, d'activité corporelle, de lecture, d'éveil musical...
- Elaborer des activités en fonction de l'âge et du développement
- Transmettre les informations

**ANALYSES SITUATIONNELLES AVEC  
MATÉRIEL PÉDAGOGIQUE ET ÉDUCATIF**



# 5 : CONDUITE D'ANIMATION EN DIRECTION DES ADOLESCENTS

ETRE ANIMATEUR POUR ADOLESCENTS EST UN ENGAGEMENT CITOYEN, QUI PERMET AUX ANIMATEUR-RICES D'APPRENDRE À TRAVAILLER EN ÉQUIPE ET D'AGIR SOLIDAIREMENT, DANS LE RESPECT DE CHACUN-E.

LES ACCUEILS COLLECTIFS DE MINEURS (ACM) SONT DES LIEUX ATYPIQUES ET PRÉCIEUX OÙ SE VIVENT DES EXPÉRIENCES QUI N'EXISTENT PAS AILLEURS  
L'ANIMATEUR-RICE A POUR MISSION, AU SEIN D'UNE ÉQUIPE, DE METTRE EN ŒUVRE DES VACANCES ET DES LOISIRS DE JEUNES DANS LE CADRE DE PROJETS CONCRETS.



## MODALITES

### OBJECTIFS :

- Définir l'adolescence
- Etre force de propositions
- Communiquer de façon adaptée et respectueuse
- Prendre conscience des responsabilités

**PREREQUIS :** aucun

**DUREE :** 3 journées / 21h

**TARIF :** 2400€ net de taxes

**LIEU :** Les Ailes de l'Emploi  
Centre équestre de Vergèze  
30 310 Vergèze

**MOYENS PEDAGOGIQUES :** alternance d'apports théoriques et d'exercices de mise en situation, échanges de pratique.

Formation en **INTRA**

**Présentiel :** sur site

**AVANT FORMATION :** recueil des besoins

**FIN DE FORMATION :** évaluations des acquis

(Mise en situation)

questionnaire de satisfaction

attestation de fin de formation et / ou

certificat de réalisation

**Accessibilité PMR**

**Groupe** de 4 à 12 personnes

Modalités de **réservation** à la demande sous délai de un mois  
minimum : 06 32 13 84 67

## LE PROGRAMME

### L'animateur-riche est un agent de relation

- Par son écoute attentive et sa disponibilité, l'animateur-riche prend en compte les spécificités de chacun-e.
- En donnant des références et des règles, l'animateur-riche instaure un cadre relationnel de confiance qui favorise le respect mutuel et la convivialité,

### L'animateur-riche est cohérent-e : ses actes correspondent à ses paroles (et vice-versa),

- L'animateur-riche développe les relations et favorise l'autonomie.

### L'animateur-riche facilite l'expression

- En proposant des projets et en accompagnant ceux des jeunes pour les faire aboutir,
- En favorisant la création et la découverte, notamment par le jeu,
- En proposant des modes d'intervention différents et variés en fonction de son public,

### C'est aussi une personne ressource dotée de compétences techniques.

### L'animateur-riche est une personne responsable

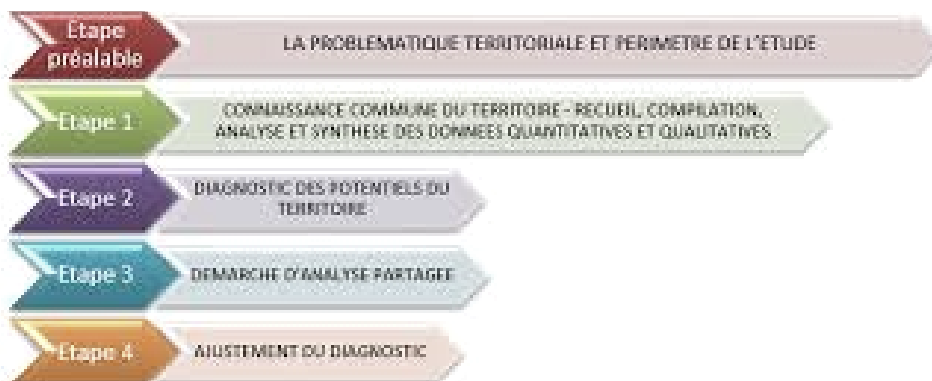
- Qui veille en permanence à garantir la sécurité physique, morale et affective de tou-tes,
- Qui est structurante : donne des limites et définit un cadre dans lequel chacun-e évolue en sécurité,
- Qui est respectueuse des idées des autres ; a elle-même des convictions, les exprime, sait les défendre,
- Qui fait confiance aux adolescents.

ANALYSES SITUATIONNELLES ET DE RÉFLEXION



# 6 : DÉMARCHE DE DIAGNOSTIC DES PROBLÉMATIQUES SOCIALES ET TERRITORIALES

L'ACTIVITÉ PÉDAGOGIQUE D'INITIATION À LA DÉMARCHE DE DIAGNOSTIC TERRITORIAL S'INSCRIT DANS UN CONTEXTE RENOUVELÉ DES FINALITÉS D'ACTION SOCIALE ET DE NOUVEAUX ENJEUX SOCIAUX, MAIS AUSSI DANS LE CADRE DE LA REDÉFINITION DES RÉFÉRENTIELS PROFESSIONNELS DE L'ANIMATION



## MODALITES

### OBJECTIFS :

- Acquérir une méthodologie pour réaliser un diagnostic social sur son territoire en vue d'adapter l'action sociale locale dans le cadre de dispositifs ou de démarches.

**PREREQUIS** : aucun

**DUREE** : 2 journées / 14h

**TARIF** : 1600€ net de taxes

**LIEU** : Les Ailes de l'Emploi  
Centre équestre de Vergèze  
30 310 Vergèze

**MOYENS PEDAGOGIQUES** : alternance d'apports théoriques et d'exercices de mise en situation, échanges de pratique.

Formation en **INTRA**  
**Présentiel** : sur site

**AVANT FORMATION** : recueil des besoins

**FIN DE FORMATION** : évaluations des acquis  
(Mise en situation)  
questionnaire de satisfaction  
attestation de fin de formation et / ou  
certificat de réalisation

### Accessibilité PMR

**Groupe** de 4 à 12 personnes

Modalités de **réservation** à la demande sous délai de un mois minimum : 06 32 13 84 67

## LE PROGRAMME

- La démarche de diagnostic territorial : les étapes, les partenariats.
- L'analyse du territoire :
  - les quartiers, les communes, les intercommunalités,
  - les besoins des publics de l'action sociale : la petite enfance, les familles, les personnes en situation de handicap, les personnes en difficulté, les personnes âgées...
  - l'offre locale de services.
- La rédaction du diagnostic.
- La définition de préconisations et de suites à donner : projets, actions, schéma d'action sociale, observations.

MISE EN SITUATION RÉELLE SUR 2 JOURNÉES,

# 7: LA COORDINATION DE PROJETS D'ENVERGURE ET LA MISE EN OEUVRE D'ACTIONS

LE COORDONNATEUR ACCOMPAGNE ET SOUTIENT L'ENSEMBLE DE L'ÉQUIPE DANS UNE VOLONTÉ DE MISE EN COHÉRENCE DES ACTIONS ; IL REND COMPTE DE L'ACTION COLLECTIVE MISE EN ŒUVRE AU TRAVERS DE PROJETS, PRÉVUS, RÉALISÉS ET ÉVALUÉS, DANS UN SOUCI DE COHÉSION ET DE COHÉRENCE DES MISSIONS DU SERVICE AUPRÈS DES PERSONNES ACCUEILLIES.



## MODALITES

### OBJECTIFS :

- Repérer le contexte et les enjeux de cette mission.
- Acquérir les outils permettant de mener à bien cette coordination dans ses différents enjeux quels que soient les secteurs d'activités : collectivités territoriales, organismes sociaux, protection de l'enfance, insertion, handicap, gérontologie, intervention à domicile...privé, public...
- Analyser sa pratique et de parfaire son positionnement au sein des organisations et des équipes de professionnels, en tenant compte des contraintes de l'environnement à partir d'expériences vécues sur le terrain.

**PREREQUIS :** aucun

**DUREE :** 2 journées / 14h

**TARIF :** 1600€ net de taxes

**LIEU :** Les Ailes de l'Emploi  
Centre équestre de Vergèze  
30 310 Vergèze

**MOYENS PEDAGOGIQUES :** alternance d'apports théoriques et d'exercices de mise en situation, échanges de pratique.

Formation en **INTRA**  
**Présentiel :** sur site

**AVANT FORMATION :** recueil des besoins

**FIN DE FORMATION :** évaluations des acquis  
(Mise en situation)  
questionnaire de satisfaction  
attestation de fin de formation et / ou  
certificat de réalisation

**Accessibilité PMR**

**Groupe** de 4 à 12 personnes

Modalités de **réservation** à la demande sous délai de un mois  
minimum : 06 32 13 84 67

## LE PROGRAMME

- Situer l'action du coordonnateur dans une institution
- Définir le rôle et les missions du coordonnateur
- Organiser le travail et influencer sur la logique d'équipe
- Animer une équipe, associer les professionnels
- Communication et circulation de l'information
- Déléguer
- Evaluer l'activité pour conduire le travail d'équipe.
- Construire un projet en lien avec le projet institutionnel
- Conduire un projet : les étapes
- Accompagner les projets individualisés : planifier, conduire, évaluer
- Evaluer une action dans son contexte
- Rendre compte d'une action /
- La gestion budgétaire d'une action  
Soutenir les écrits professionnels
- Repérer l'environnement
- Coopérer et travailler en réseau.

CRÉATION D'UNE BOITE À OUTILS PRATIQUE ET THÉORIQUE

# 8 : LA CONSTRUCTION ET L'ANIMATION DE TEMPS DE FORMATION

ANIMATION = ANIMARE = COMMUNIQUER LA VIE

propose un projet d'animation inspiré des disciplines de « Ride and Run » et du « TREC ». Le cavalier et son accompagnant au sol (membres de la famille ou ami ayant la majorité) devront réaliser un **parcours d'orientation en extérieur** dans lequel ils rencontreront des **épreuves sportives ou cognitives** à réaliser **en binôme**. Ces séances vous permettront de partager une activité sportive et ludique avec votre enfant ou ami en développant des connaissances autour des pratiques et techniques de randonnées équestres. **Convivialité, cohésion et partage de connaissances** sont les

Thèmes	Notions abordées	Dates et horaires
Parcours d'orientation dans le club   1 <sup>ère</sup> journée	<ul style="list-style-type: none"><li>- Apprendre à lire une feuille de route</li><li>- Apprendre à franchir des embûches ensemble</li><li>- Mise en situation dans le club</li></ul>	Cavaliers de 6 à 10 ans: le 21 février de 10h à 17h
Sortie en extérieur  	<ul style="list-style-type: none"><li>- Règles de sécurité en extérieur</li><li>- Pratiques et techniques de randonnée</li><li>- Observer des éléments du paysage et les repérer sur une carte</li></ul>	Cavaliers de 10 ans et plus: le 14 février de 10h à 17h

## MODALITES

### OBJECTIFS :

- maîtriser les étapes du projet d'animation (de la conception à l'évaluation),
- proposer et mettre en œuvre les différentes activités,
- savoir adapter son animation au type de public (maternelles, primaires),
- savoir aménager l'espace de façon cohérente et adaptée,
- assurer la sécurité physique, morale et affective des publics.

PREREQUIS : aucun

DUREE : 1 journée / 7h

TARIF : 800€ net de taxes

LIEU : Les Ailes de l'Emploi  
Centre équestre de Vergèze  
30 310 Vergèze

MOYENS PEDAGOGIQUES : alternance d'apports théoriques et d'exercices de mise en situation, échanges de pratique.

Formation en INTRA

Présentiel : sur site

AVANT FORMATION : recueil des besoins

FIN DE FORMATION : évaluations des acquis  
(Mise en situation)  
questionnaire de satisfaction  
attestation de fin de formation et / ou  
certificat de réalisation

Accessibilité PMR

Groupe de 4 à 12 personnes

Modalités de **réservation** à la demande sous délai de un mois  
minimum : 06 32 13 84 67

## LE PROGRAMME

- les rythmes et les besoins de l'enfant,
- la posture du professionnel dans un espace ludique maîtrisé,
- la construction d'un projet d'animation,
- les types d'activités : motrices, cognitives, créatives.
- la définition, les enjeux et objectifs des temps

CONSTRUCTION OPÉRATIONNELLE D'UN PROJET DE FORMATION



# 9 : CONDUIRE UNE ACTION ÉDUCATIVE

L'ANIMATEUR PROFESSIONNEL, QUELQUE SOIT SON NIVEAU DE FORMATION, APPREND À IDENTIFIER LES BESOINS D'UN PUBLIC, ET À ÉLABORER DES PROJETS (OU DES CONDITIONS FAVORABLES) LUI PERMETTANT DE S'ÉMANCIPER, D'AMÉLIORER LES RAPPORTS SOCIAUX, SES APTITUDES, SES CONNAISSANCES. BREF, IL CONSTRUIT UNE DÉMARCHE PÉDAGOGIQUE VISANT LES GRANDS PRINCIPES DE L'ÉDUCATION POPULAIRE.

IL PEUT AINSI ÉDUIQUER UN PUBLIC AU VIVRE-ENSEMBLE, À L'ESPRIT CRITIQUE, À LA COOPÉRATION, À LA CITOYENNETÉ ETC.



## MODALITES

### OBJECTIFS :

- Appréhender son milieu professionnel et son public pour préparer une action éducative appropriée
- Concevoir et évaluer un projet et préparer son action d'animation
- Conduire et évaluer un projet d'animation et des démarches pédagogiques

**PREREQUIS :** aucun

**DUREE :** 2 journées / 14h

**TARIF :** 1600€ net de taxes

**LIEU :** Les Ailes de l'Emploi  
Centre équestre de Vergèze  
30 310 Vergèze

**MOYENS PEDAGOGIQUES :** alternance d'apports théoriques et d'exercices de mise en situation, échanges de pratique.

Formation en **INTRA**

**Présentiel :** sur site

**AVANT FORMATION :** recueil des besoins

**FIN DE FORMATION :** évaluations des acquis  
(Mise en situation)  
questionnaire de satisfaction  
attestation de fin de formation et / ou  
certificat de réalisation

**Accessibilité PMR**

**Groupe** de 4 à 12 personnes

Modalités de **réservation** à la demande sous délai de un mois  
minimum : 06 32 13 84 67

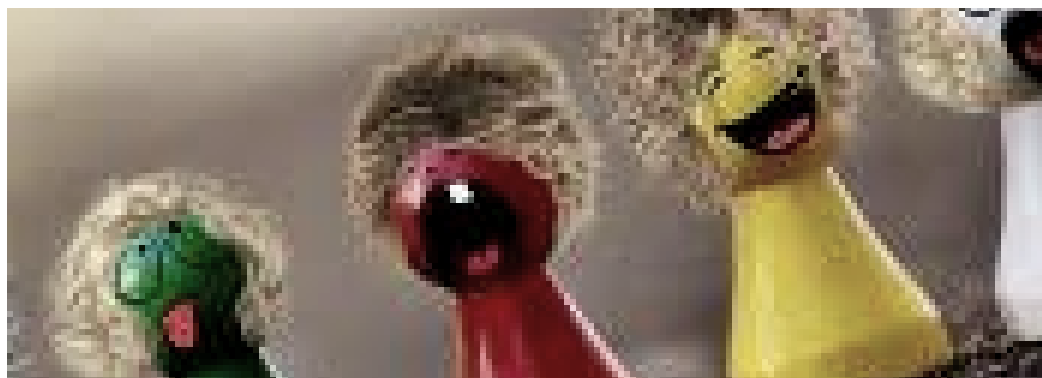
## LE PROGRAMME

- Connaître les notions générales de psychologie du développement
- Connaître les influences de l'environnement et du milieu
- Identifier les grands courants pédagogiques
- Découvrir les méthodes d'enquêtes et d'observations
- Appréhender la méthodologie du projet (les différents types de projet, le cycle de projet, les notions d'objectifs, de plan d'action, d'évaluation et de moyens)
- La pédagogie des activités (attitudes et démarches pédagogiques)
- L'aménagement du temps et de l'espace

**ANALYSES SITUATIONNELLES ET THÉORIQUES**

# 10 : MAÎTRISER LES OUTILS ET TECHNIQUES

DANS UN CONTEXTE DE DÉVELOPPEMENT COLLECTIF, LE PARTAGE DE CETTE MOTIVATION PROFONDE ENTRE LES PARTENAIRES OU LES MEMBRES PERMET UN ANCRAGE PUISSANT EN DÉBUT DE RENCONTRE, TOUT EN LEUR PERMETTANT DE MIEUX SE CONNAÎTRE.



## MODALITES

### OBJECTIFS :

- Connaître l'essentiel des éléments pour réussir une animation.
- Être familiarisé avec les outils et les techniques d'animation.
- Savoir structurer son approche de la formation.
- Savoir mettre en valeur ses connaissances techniques par une bonne approche pédagogique.
- Savoir aborder les animations en professionnel.

**PREREQUIS :** aucun

**DUREE :** 2 journées / 14h

**TARIF :** 1600€ net de taxes

**LIEU :** Les Ailes de l'Emploi  
Centre équestre de Vergèze  
30 310 Vergèze

**MOYENS PEDAGOGIQUES :** alternance d'apports théoriques et d'exercices de mise en situation, échanges de pratique.

Formation en **INTRA**

**Présentiel :** sur site

**AVANT FORMATION :** recueil des besoins

**FIN DE FORMATION :** évaluations des acquis  
(Mise en situation)  
questionnaire de satisfaction  
attestation de fin de formation et / ou  
certificat de réalisation

**Accessibilité PMR**

**Groupe** de 4 à 12 personnes

Modalités de **réservation** à la demande sous délai de un mois  
minimum : 06 32 13 84 67

## LE PROGRAMME

- L'individu, le groupe, l'animateur
- Le style d'animation
- Le processus de la communication
- Les objectifs d'action
- Les objectifs pédagogiques
- Les méthodes pédagogiques
- Les outils de l'animation
- Le respect des objectifs
- L'expression des participants
- L'organisation des séquences
- Les obstacles à la participation
- Les obstacles à la communication
- Les imprévus

**ANALYSES SITUATIONNELLES AVEC LES OUTILS**  
**CRÉATION BOÎTE À OUTILS**

# T1 : ACCOMPAGNEMENT DE PROJETS

DANS LE CADRE DU DÉROULEMENT D'UN PROJET RÉEL, ACCOMPAGNER UN PROJET CONSISTE À : CONTRIBUER À LA MISE EN PLACE RIGOREUSE DU PROJET PAR UNE ANALYSE PRÉALABLE DE LA SITUATION ET DES FACTEURS À PRENDRE EN COMPTE, AINSI QUE PAR LA MISE EN FORME DU PLAN D'ACTION SERVANT AU PILOTAGE DE LA MISE EN ŒUVRE.



## MODALITES

### OBJECTIFS :

- Intégrer les spécificités des projets innovants dans leur accompagnement : modèle économique, équipe, montage, financement, suivi
- Utiliser une méthodologie et des outils adaptés à ce type de projet
- Orienter les porteurs de projet vers les dispositifs et acteurs-ressources adaptés

**PREREQUIS :** aucun

**DUREE :** 2 journées / 14h

**TARIF :** 1600€ net de taxes

**LIEU :** Les Ailes de l'Emploi  
Centre équestre de Vergèze  
30 310 Vergèze

**MOYENS PEDAGOGIQUES :** alternance d'apports théoriques et d'exercices de mise en situation, échanges de pratique.

Formation en **INTRA**  
**Présentiel :** sur site

**AVANT FORMATION :** recueil des besoins

**FIN DE FORMATION :** évaluations des acquis  
(Mise en situation)  
questionnaire de satisfaction  
attestation de fin de formation et /  
ou certificat de réalisation

**Accessibilité PMR**

**Groupe** de 4 à 12 personnes

Modalités de **réservation** à la demande sous délai de un mois minimum : 06 32 13 84 67

## LE PROGRAMME

- Les différentes définitions et caractéristiques des projets
- Les profils des lanceurs du projet
- Les modèles économiques dans l'innovation
- Les besoins du projet au stade de l'émergence, de l'incubation et du développement
- Les principaux acteurs
- Les incubateurs
- Les accélérateurs
- Les initiatives d'accompagnement publiques et privées

**CETTE FORMATION OPÉRATIONNELLE S'APPUIE SUR DES MÉTHODOLOGIES INTERACTIVES POUR FAVORISER L'ACQUISITION D'OUTILS ET DE MÉTHODES ET LA CAPITALISATION ET LE TRANSFERT D'EXPÉRIENCES ENTRE LES PARTICIPANTS.**



# LES AILES DE L'EMPLOI

LES FORMATIONS ANIM SONT ASSURÉES PAR LUDIVINE LEGROS, FORMATRICE SPÉCIALISÉE, ET INTERVENANTE SPÉCIALISÉE DANS L'ACCOMPAGNEMENT, TITULAIRE BEATEP.

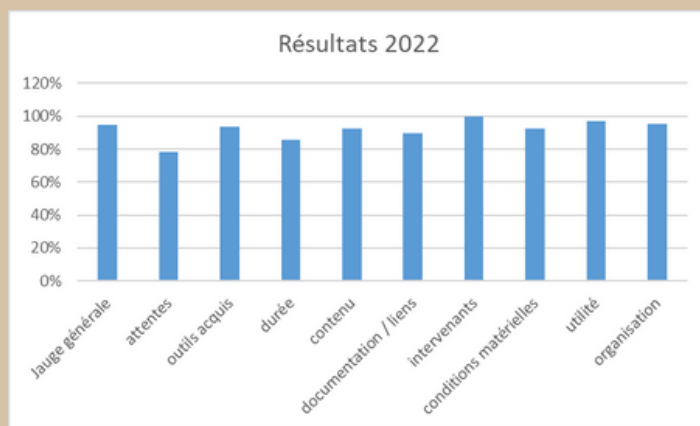
LES FORMATIONS ANIM PEUVENT S'ADAPTER, SE CUMULER, S'INDIVIDUALISER.

POUR TOUTE DEMANDE, UN DOSSIER PERSONNALISÉ SERA MIS EN PLACE : PROPOSITION, GUIDE D'ANIMATION, DEVIS, LIVRET D'ACCUEIL, RÈGLEMENT INTERNE, CONDITIONS DE VENTE.

## PROCHAINES SESSIONS :

A PARTIR DE SEPTEMBRE 2023 :  
FORMATION BAFA NIMES (PEPS)

AUTRES SUR DEMANDE



Source issue des questionnaires de satisfaction via Googleforms

**Le prix des formations est donné à titre indicatif. Des prises en charge totales ou partielles sont possibles en fonction des financements entreprises ou partenariat.**

LE DÉLAI D'ACCÈS AUX PRESTATIONS DÉPEND DE LA PROGRAMMATION SUR LE SITE ET DES PLACES DISPONIBLES, EN CONSTANTE ÉVOLUTION. VOUS POUVEZ CONSULTER EN LIGNE LES DATES PROGRAMMÉES ET CONTACTER LE 06 32 13 84 67 POUR PLUS D'INFORMATIONS.

## CONTACTEZ-NOUS

1 Chemin de Sommières, Centre Equestre de Vergèze, 30 310 VERGEZE

06 32 13 84 67

ludivinelegros@yahoo.fr

LinkedIn : Ludivine Legros

Facebook : Les Ailes de l'Emploi

Youtube : Ludivine Legros